



РАК ЖЕЛУДКА

Рак желудка (РЖ) – это злокачественная опухоль, развивающаяся из клеток слизистой оболочки желудка. Рак желудка занимает 5-е место в структуре заболеваемости в России и 3-е в структуре смертности от злокачественных новообразований.

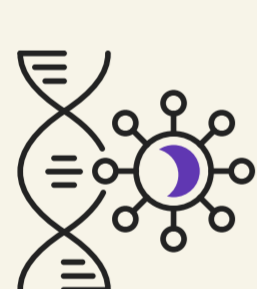
ПО РАСПОЛОЖЕНИЮ ВЫДЕЛЯЮТ ОПУХОЛИ:



Опухоль может распространяться на два и три отдела желудка. Со временем она может выходить за пределы желудка, прорастать в другие органы, метастазировать.

ЕЖЕГОДНО В МИРЕ ОТ РАКА ЖЕЛУДКА УМИРАЕТ БОЛЕЕ 9 000 000 ЧЕЛОВЕК

ФАКТОРЫ РИСКА



• наследственность:

1. наследственный диффузный РЖ. Риск развития РЖ к 80 годам - 67 % у мужчин и 83 % у женщин, средний возраст выявления РЖ – 37 лет
2. синдром Линча – риск развития РЖ до 13 %
3. синдром ювенильного полипоза – риск развития РЖ до 21 %
4. синдром Пейтца–Егерса – риск развития РЖ до 29 %



• инфицирование *Helicobacter pylori*

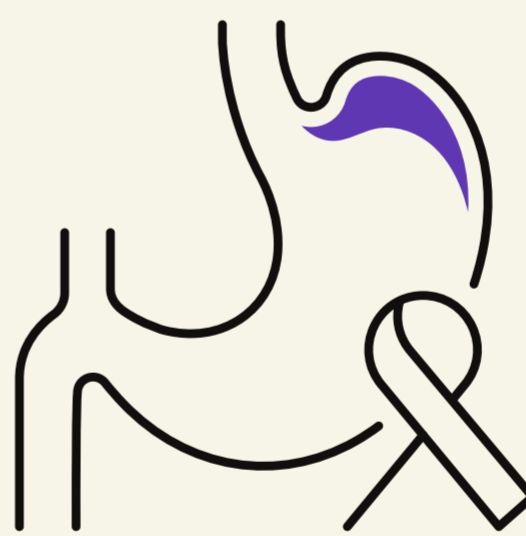
• курение, алкоголь

• злоупотребление соленой, жареной, консервированной, маринованной, насыщенной пряностями пищей



• фоновые заболевания - атрофический гиперпластический гастрит, аденоматозные полипы, пернициозная анемия, состояния после резекции желудка

КАКИЕ СИМПТОМЫ?



- дискомфорт в эпигастральной области, боли, чувство тяжести
- затруднение прохождения пищи
- чувство переполнения после приема небольшого объема пищи
- общая слабость, прогрессирующее похудание
- ухудшение аппетита
- тошнота и рвота съеденной пищей
- рвота с кровью, черный жидкий стул

СКРИНИНГ



- **эзофагогастродуоденоскопия (ФГДС)** – метод, позволяющий прицельно рассмотреть все отделы пищевода, желудка, двенадцатиперстной кишки и выявить очаги измененной слизистой оболочки, а также забрать материал для биопсии и гистологического/цитологического исследования
- выявление рака желудка на ранних стадиях происходит, как правило, при выполнении ФГДС по жалобам пациента на недомогание или при профилактических осмотрах
- в 45 лет ФГДС проводится в рамках диспансеризации

КОНТАКТЫ

Центр медицинской профилактики
(831) 274-61-04

Call-центр Нижегородского онкодиспансера
(831) 282-00-01



запишись через портал Госуслуг в консультативный центр онкодиспансера

РАННЯЯ ДИАГНОСТИКА РАКА ЖЕЛУДКА ДАЕТ ШАНС ПРАКТИЧЕСКИ НА ПОЛНОЕ ИЗЛЕЧЕНИЕ



МИНИСТЕРСТВО ЗДРАВООХРАНЕНИЯ
НИЖЕГОРОДСКОЙ ОБЛАСТИ



www.nnood.ru



Ассоциация онкологов
Нижегородской области

